

【商品名稱】中國人壽好術配手術定期健康保險附約

【備查日期及文號】110.08.08中壽商二字第1100808006號

【修正日期及文號】112年01月01日依金融監督管理委員會111年08月30日金管保壽字第1110445485號函修正

【給付項目】手術醫療保險金、特定處置保險金

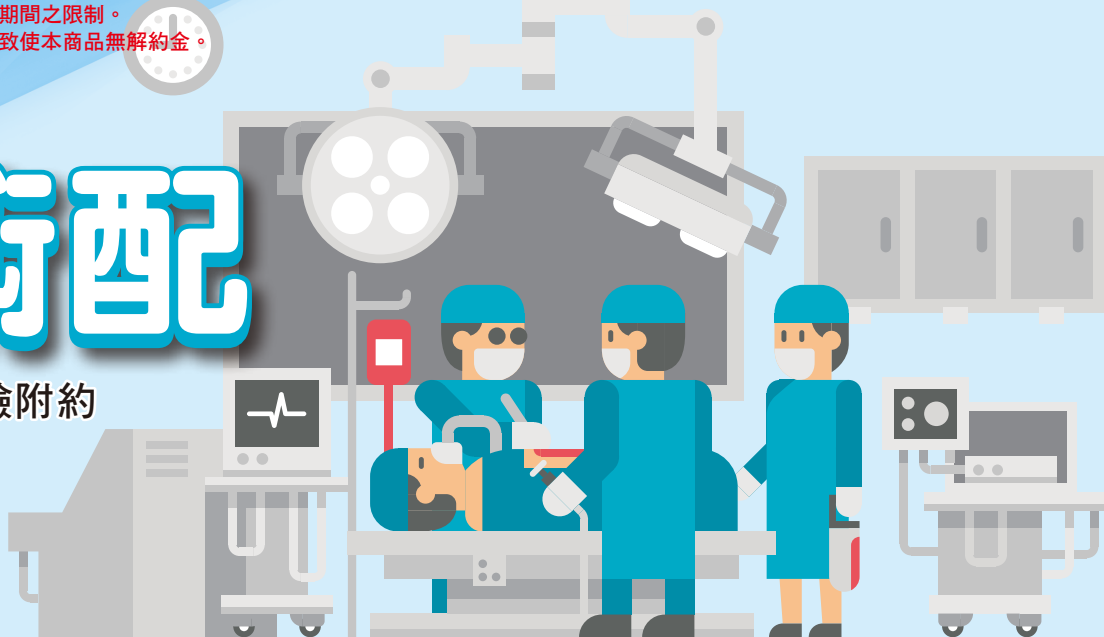
◎本商品疾病之定義：係指被保險人自本附約生效日起持續有效三十日後（或復效日起）所發生之疾病。但如被保險人投保時之保險年齡為零歲者，發生衛生福利部公告之遺傳性疾病之新生兒先天性代謝異常疾病檢查項目之疾病，則不受前述三十日期間之限制。

◎本商品因費率計算已考慮脫退率致使本商品無解約金。

中國人壽

# 好術配

手術定期健康保險附約



保障示意圖

假設從事金融服務業30歲張先生，除購買主約外另選擇附加【中國人壽好術配手術定期健康保險附約】，保險金額新臺幣(以下同)1,000元，年繳保費 4,330元，其享有保障：

單位：新臺幣/元

給付項目	給付金額	說明
手術醫療保險金 (手術給付項目高達1,499項)	3,000~80,000	保險金額x手術給付倍數 (3倍~80倍)
特定處置保險金 (特定處置項目98項)	500~40,000	保險金額x特定處置給付倍數 (0.5倍~40倍)
累計最高醫療給付金	150萬	保險金額x1,500倍

常見手術項目	給付倍數	給付金額
水晶體囊內(外)摘除術及人工水晶體置入術	10倍	1萬
冠狀動脈繞道手術(一條血管)	40倍	4萬
肝臟移植	80倍	8萬
腎臟移植	50倍	5萬
膀胱尿道鏡及輸尿管取石	5倍	5仟
腹腔鏡子宮肌瘤切除術	30倍	3萬
全股/全膝關節置換術	30倍	3萬
十字韌帶重建術	30倍	3萬
闌尾切除術	10倍	1萬



常見特定處置項目	給付倍數	給付金額
加馬機立體定位放射手術(僅限腦瘤病患適用)(同一療程以給付一次為限)	40倍	4萬
黃斑部雷射術	3倍	3仟
拔牙—有麻醉及切開；或有縫合	0.5倍	5佰
尿路結石體外震波碎石術	3倍	3仟
指(趾)甲摘除	0.5倍	5佰

※本範例僅供參考，實際給付金額將依個案具體情況，依據保單條款之約定辦理。

中國人壽好術配手術定期健康保險附約 1/2





## 保險內容

★被保險人於本附約有效期間內因保單條款第二條約定之疾病或傷害接受手術或特定處置時，中國人壽依本附約約定給付保險金。

### ★手術醫療保險金

- 1.被保險人於本附約有效期間內，因疾病或傷害而接受保單條款第二條第三項第一款所稱之「手術」者，中國人壽按「**保險金額**」乘以**保單條款附表一相對應之手術給付倍數(3倍-80倍)**，給付「手術醫療保險金」。
- 2.被保險人於本附約有效期間內，因疾病或傷害而接受保單條款第二條第三項第二款所稱之「手術」者，中國人壽將與被保險人協議比照保單條款附表一內程度相當之手術項目，按「**保險金額**」乘以相對應之手術給付倍數(3倍-80倍)，給付「手術醫療保險金」。

### ★特定處置保險金

- 1.被保險人於本附約有效期間內，因疾病或傷害而接受保單條款第二條第四項所稱之「特定處置」者，中國人壽按「**保險金額**」乘以**保單條款附表二相對應之特定處置給付倍數(0.5倍-40倍)**，給付「特定處置保險金」。
- 2.被保險人所接受之「特定處置」，若不在保單條款附表二所載項目內，中國人壽不負給付「特定處置保險金」之責任。

### ★累積總給付金額限制

自本附約生效日起，中國人壽依本附約保單條款第十一條及第十二條累積已付之各項保險金合計已達「**保險金額**」之**1,500倍**時，本附約效力即行終止。倘終止後有未到期之保險費者，中國人壽應按日數比例退還要保人。

註：其他詳細內容請參閱保單條款之規定。



## 商品年繳費率表

單位：元/每百元保險金額

中國人壽好術配手術定期健康保險附約年繳保費表

年齡	男性	女性	年齡	男性	女性	年齡	男性	女性
0	210	180	22	364	352	44	642	580
1	215	186	23	370	361	45	660	593
2	220	192	24	377	371	46	678	607
3	225	198	25	385	382	47	696	620
4	230	204	26	395	395	48	715	634
5	236	211	27	404	408	49	733	649
6	243	217	28	414	420	50	751	666
7	249	224	29	423	433	51	770	685
8	256	230	30	433	446	52	790	706
9	263	238	31	447	454	53	809	730
10	270	245	32	460	462	54	829	754
11	277	252	33	474	470	55	848	778
12	283	260	34	487	478	56	867	802
13	291	268	35	501	486	57	887	827
14	299	277	36	515	494	58	906	852
15	308	286	37	528	502	59	926	878
16	316	295	38	542	510	60	945	903
17	323	304	39	555	518	61	965	928
18	331	314	40	569	526	62	985	953
19	339	323	41	587	541	63	1,005	978
20	347	333	42	605	555	64	1,025	1,003
21	355	342	43	624	567	65	1,045	1,028

◎非年繳之每期保費=年繳保險費×繳別係數：半年繳=0.52、季繳=0.262、月繳=0.088。

中國人壽提供金融友善服務專線為身障者提供專屬保險商品諮詢，同時也為行動不便之保戶及65歲以上長者提供保單諮詢、櫃台或到府預約服務，我們將依您需求提供所需協助並安排專人接待。

### 中國人壽金融友善服務專線

免付費服務專線：0809-006-868

海外諮詢專線：國際冠碼+886-2-66003594



## 投保規則

### ★繳費年期/保險期間：

85歲滿期/被保險人保險年齡到達85歲之保單週年日

### ★投保年齡：0歲-65歲

★投保限額：新臺幣500元-3,000元(以百元為累計單位)

★繳別：年繳、半年繳、季繳、月繳

★其他投保規定，依中國人壽相關核保規定辦理，中國人壽擁有最終承保與否之權利。



## 注意事項

◎消費者投保前應審慎瞭解本保險商品之承保範圍、除外不保事項及商品風險。

◎本商品簡介係由中國人壽核定後統一提供，僅供客戶參考，詳細內容以保單條款為準。

◎本商品經中國人壽合格簽署人員檢視其內容業已符合一般精算原則及保險法令，惟為確保權益，基於保險公司與消費者衡平對等原則，消費者仍應詳加閱讀保險單條款與相關文件，審慎選擇保險商品。本商品如有虛偽不實或違法情事，應由中國人壽及負責人依法負責。

◎投保後解約或不繼續繳費可能不利消費者，請慎選符合需求之保險商品。

◎保險契約各項權利義務皆詳列於保單條款，消費者務必詳加閱讀了解，並把握保單契約撤銷之時效(收到保單翌日起算十日內)。

◎本商品為保險商品，受人身保險安定基金保障，並非存款項目，故不受存款保險之保障。

◎中國人壽好術配手術定期健康保險附約為保險附約，需於保險主契約訂定時，依要保人之申請，經中國人壽同意，而附加於主契約訂定之。

◎消費者於購買本商品前，應詳閱各種銷售文件內容，中國人壽好術配手術定期健康保險附約之預定費用率(預定附加費用率)最高20.99%，最低12.51%；如要詳細了解其他相關資訊，請洽中國人壽業務員、服務中心、服務據點(免付費電話：0800-098-889)或中國人壽企網(網址：<https://www.chinalife.com.tw>)，以保障您的權益。