

【商品名稱】中國人壽醫卡美滿重大傷病外幣終身健康保險（美元）（以下簡稱醫卡美滿）

【備查日期及文號】109.10.01中壽商二字第1091001001號

【給付項目】重大傷病保險金、所繳保險費（並加計利息）的退還、身故保險金或喪葬費用保險金、完全失能保險金、祝壽保險金、豁免保險費

- ◎本契約所稱「疾病」係指被保險人自本契約生效日起持續有效三十日後（或復效日起）所發生之疾病。但如被保險人投保時之保險年齡為零歲者，發生衛生福利部公告之遺傳性疾病之新生兒先天性代謝異常疾病檢查項目之疾病，則不受前述三十日期間之限制。
- ◎本契約所稱「重大傷病」係指被保險人於本契約生效日或復效日起，經醫院醫師初次診斷確定罹患或遭受符合「重大傷病範圍」項目之一者。詳情請參閱保單條款。
- ◎本契約於訂立契約前已提供要保人不低於三日之審閱期間。
- ◎本保險為不分紅保險單，不參加紅利分配，並無紅利給付項目。
- ◎本商品健康險部分因費率計算已考慮脫退率，故本商品健康險部分無解約金。
- ◎被保險人須具備有效的全民健康保險被保險人身份，才能向「全民健康保險保險人」申請重大傷病證明；取得證明後，始得向中國人壽申請重大傷病保險金。
- ◎被保險人經醫師首次診斷為重大傷病，並取得「全民健康保險保險人」核發之重大傷病證明，才符合重大傷病保險金申請資格。
- ◎被保險人於投保前曾經取得或投保時正在申請「全民健康保險保險人」核定重大傷病證明者，或投保前曾經符合屬由診治醫師逕行認定，免向「全民健康保險保險人」申請重大傷病證明，而得免除全民健保部分負擔之資格者，中國人壽不負給付「重大傷病保險金」的責任。

【商品名稱】中國人壽步步好康附加條款（以下簡稱步步好康）

【備查日期及文號】109.10.01中壽商二字第1091001002號

【給付項目】步步增額保險金

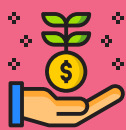
- ◎僅本契約生效時保險年齡為二十一歲以上之被保險人適用本附加條款。

中國人壽

醫卡美滿

重大傷病外幣終身健康保險（美元）

一次給付
彈性好運用



美元收付
資產運用好靈活



用步數換
多項保障好安心



※相關條件及說明請參閱本銷售簡介及保單條款

中國人壽醫卡美滿重大傷病外幣終身健康保險（美元） 1/4



重大傷病不可輕忽的發生率



資料來源：衛生福利部、聯合新聞網、TVBS新聞網

醫卡美滿保障內容

被保險人於本契約有效期間內身故、完全失能、經初次診斷確定罹患或遭受保單條款第二條所約定之「重大傷病」、因疾病或傷害致成保單條款附表三「二至六級失能程度表」所列第二至第六級失能程度之一者或於保險年齡到達一百歲之保單週年日仍生存時，中國人壽依本契約約定給付保險金或豁免保險費。

前述「重大傷病」所屬之「重大傷病範圍」，包含本契約「訂立時」及「有效期間內被保險人診斷確定當時」由中央衛生主管機關公告之重大傷病項目。

給付項目	保單年度	說明		備註
		契約生效時被保險人之保險年齡為 二十歲以下者	二十一歲以上者	
重大傷病保障	重大傷病保險金 ^(註1)	第1保單年度	「應已繳保險費」之 1.06 倍。	
	第2保單年度	MAX(「應已繳保險費」之 1.06 倍,「保險金額」)		
	第3保單年度(含)起	「保險金額」之 1.05 倍	MAX(「應已繳保險費」之 1.06 倍,「保險金額」)	
身故保障	所繳保險費(並加計利息)的退還、身故保險金或喪葬費用保險金 ^(註2)	第1至第2保單年度	「應已繳保險費」之 1.06 倍。	
	第3保單年度(含)起	「應已繳保險費」之 1.12 倍	「應已繳保險費」之 1.06 倍	
完全失能保障	完全失能保險金 ^(註3、註4)	第1至第2保單年度	「應已繳保險費」之 1.06 倍。	
	第3保單年度(含)起	「應已繳保險費」之 1.12 倍	「應已繳保險費」之 1.06 倍	
祝壽保障	祝壽保險金(於本契約有效期間內保險年齡到達100歲之保單週年日仍生存時)	「應已繳保險費」之 1.12 倍	「應已繳保險費」之 1.06 倍	
豁免保障	豁免保險費	於本契約有效期間內，因疾病或傷害經醫院醫師診斷確定致成保單條款附表三所列 第二至第六級失能程度之一者 ，中國人壽自其失能診斷確定日起，豁免爾後各期的保險費，但當期已繳付之未到期保險費將不予退還。前述規定僅適用於本契約，不包括其他附加於本契約及併同出單之任何保險契約。		

※上表所述內容為摘要說明**僅供參考**，詳細內容以保單條款為準。

- 註1：被保險人同時或先後罹患或遭受二項以上之「重大傷病」，並已取得「全民健康保險保險人」核發之重大傷病證明者，中國人壽僅給付一項「重大傷病保險金」。
- 註2：訂立本契約時，以實際年齡未滿十五歲之未成年人為被保險人，其「身故保險金」之給付於被保險人實際年齡滿十五歲之日起發生效力；如被保險人於本契約有效期間內保險年齡到達十六歲前身故者，中國人壽依保單條款第十六條第三項至第五項辦理。
- 註3：本契約有效期間內經醫院醫師診斷確定致成保單條款附表二「失能程度表」中所列七項之一者。
- 註4：如被保險人於本契約有效期間且保險年齡到達十六歲前致成保單條款附表二所列完全失能程度之一者，中國人壽將改按「所繳保險費(並加計利息)」給付「完全失能保險金」且本契約效力即行終止，不適用保單條款第十七條第一項及第二項之約定。
- 註5：被保險人同時或先後致成保單條款附表二所列二項以上之完全失能程度者，中國人壽僅給付一項「完全失能保險金」。
- 註6：被保險人於本契約有效期間內，同時或先後符合保單條款第十五條「重大傷病保險金」、第十六條「所繳保險費(並加計利息)的退還、身故保險金或喪葬費用保險金」、第十七條「完全失能保險金」或第十八條「祝壽保險金」之給付條件者，中國人壽僅給付其中一項保險金。
- 註7：相關條件及說明詳情請參閱保單條款第十五條「重大傷病保險金」、第十六條「所繳保險費(並加計利息)的退還、身故保險金或喪葬費用保險金」、第十七條「完全失能保險金」、第十八條「祝壽保險金」或第十九條「豁免保險費」。

「重大傷病範圍」

本保險「重大傷病範圍」係指中央衛生主管機關公告實施之「全民健康保險保險對象免自行負擔費用辦法」附表「全民健康保險重大傷病範圍」中所載之項目，如保單條款附表一，但排除下列項目：一、遺傳性凝血因子缺乏。二、先天性新陳代謝異常疾病。三、心、肺、胃腸、腎臟、神經、骨骼系統等之先天性畸形及染色體異常。四、先天性免疫不全症。五、職業病。六、先天性肌肉萎縮症。七、外皮之先天畸形。八、早產兒所引起之神經、肌肉、骨骼、心臟、肺臟等之併發症。其後「重大傷病範圍」所載之項目如有變動，則以中央衛生主管機關最新公告之項目為準。



步步好康保障內容



※上述內容為摘要說明僅供參考，詳細內容以保單條款為準。

- 註1：「中國人壽步步好康附加條款」（以下簡稱步步好康）附加於「中國人壽醫卡美滿重大傷病外幣終身健康保險（美元）」（以下簡稱醫卡美滿），並構成醫卡美滿之一部分。步步好康未約定者，悉依醫卡美滿之約定。
- 註2：第三保單年度（含）起符合醫卡美滿保單條款第十五條「重大傷病保險金」、第十六條「身故保險金或喪葬費用保險金」、第十七條「完全失能保險金」或第十八條「祝壽保險金」之給付條件者，中國人壽於給付該項保險金時，按該項保險金金額之百分之十給付「步步增額保險金」，步步好康效力即行終止。
- 註3：步步好康所稱之「裝置」係指具有計步功能之電子應用設備或與接收資料系統相容之應用程式（以中國人壽企網(<http://www.chinalife.com.tw>)最新公告為準），且中國人壽不另提供電子應用設備予被保險人。
- 註4：在醫卡美滿生效後，為提供中國人壽計算「單月達標」累積次數之數據資料，被保險人應完成步步好康保單條款第六條第一項第一款及第二款之事項，並應定期於每週傳輸裝置所載資料於裝置廠商或中國人壽提供之平台資料庫（以中國人壽企網 (<http://www.chinalife.com.tw>)最新公告為準），且最後一次上傳須在第二保單週年日以前，詳情請參閱步步好康保單條款。
- 註5：步步好康所稱「指定期間」係指醫卡美滿有效期間內，契約生效日的次一個月一號起，至第二保單週年日的前一個完整曆月的最後一日。
- 註6：步步好康所稱「單月達標」係指被保險人以裝置記錄並成功上傳至裝置廠商或中國人壽平台資料庫（以中國人壽企網 (<http://www.chinalife.com.tw>)最新公告為準）之步數，單一曆月至少有 21 日步數達七千步以上。
- 註7：步步好康所稱之「被保險人」係指醫卡美滿投保當時保險年齡二十一歲以上之被保險人。



中國人壽Keep Going APP 傳輸操作說明

★使用中國人壽Keep Going APP之步驟說明：

<p>STEP 01 ▶▶</p> <p>成為中國人壽會員 至中國人壽企網加入中國人壽會員</p>	<p>STEP 02 ▶▶</p> <p>登入中國人壽Keep Going APP 下載中國人壽Keep Going APP，並以中國人壽會員身分登入使用</p>	<p>STEP 03 ▶▶</p> <p>定期上傳裝置資料 每週定期登入中國人壽Keep Going APP，以利資料上傳至中國人壽</p>	 	 
--	--	---	--	--

※登入使用中國人壽Keep Going APP者，請先確認已申請成為中國人壽會員。

★使用具有計步功能之電子應用設備或與接收資料系統相容之應用程式之步驟說明：

<p>STEP 01 ▶▶</p> <p>完成裝置與應用程式配對 下載裝置所屬之應用程式，完成帳號申請，並將裝置與應用程式配對</p>	<p>STEP 02 ▶▶</p> <p>成為中國人壽會員 至中國人壽企網加入中國人壽會員</p>	<p>STEP 03 ▶▶</p> <p>定期上傳裝置資料(註) 每週定期將裝置資料上傳至所屬之應用程式</p>
--	--	---

(註)如使用Garmin之穿戴裝置者，請先登入中國人壽會員中心Keep Going專區，授權裝置資料傳輸至中國人壽。

- ※為正確且安全使用裝置，請務必按照裝置廠商隨附之使用說明文件進行操作使用；裝置與其應用程式使用上之相關問題，請洽詢：Garmin 客服電話及官方網站：(02)2642-9199；<http://www.garmin.com.tw/>。
- ※除Garmin之穿戴裝置外，亦可使用其他廠牌之穿戴裝置，透過iOS系統之Apple Health App或Android系統之Google Fit App連結記錄您穿戴裝置之步數相關數據，即可上傳至Keep Going APP進行資料同步作業。
- ※中國人壽Keep Going APP及指定裝置使用說明請至中國人壽企網健康I+U Keep Going專區(<https://www.chinalife.com.tw/wps/portal/chinalife/hpucl/goHealth>)下載。





匯款相關費用負擔對象一覽表

項目	匯款相關費用		
	匯出銀行	中間銀行	收款銀行
要保人交付	交付保險費 ^{註1}	要保人負擔	中國人壽負擔
	清償保險單借款本息與墊繳保險費及其利息	要保人負擔	中國人壽負擔
要保人或受益人歸還	依「失蹤處理」之約定，歸還已領之退還已繳保險費或「所繳保險費(並加計利息)」或「身故保險金或喪葬費用保險金」	要保人或受益人負擔	中國人壽負擔
	解約金 ^{註2}	中國人壽負擔	中國人壽負擔
中國人壽給付	保險單借款 ^{註2}	中國人壽負擔	收款人負擔
	保單價值準備金 ^{註2}	中國人壽負擔	收款人負擔
	各項保險金或退還「所繳保險費(並加計利息)」 ^{註2}	中國人壽負擔	收款人負擔
	因契約撤銷無息退還所繳保險費 ^{註2}	中國人壽負擔	中國人壽負擔
	因投保年齡錯誤無息退還所繳保險費 ^{註2}	中國人壽負擔	中國人壽負擔
	因投保年齡錯誤加計利息退還保險費	中國人壽負擔	中國人壽負擔

- 註1：如要保人選擇由中國人壽指定銀行之外匯存款帳戶，並以自動轉帳方式繳交本契約各期保險費時，其交付保險費之匯款相關費用均由中國人壽負擔。
- 註2：若約定使用境外銀行帳戶者，中國人壽僅負擔匯出銀行所收取之費用，但中國人壽以約定使用境內銀行帳戶為原則。
- 註3：上開項目中，除交付保險費外，如要保人或受益人選擇中國人壽指定銀行之外匯存款帳戶，其所有匯款相關費用均由中國人壽負擔，不適用上表之約定。
- 註4：非屬上表各項情形所產生之匯款相關費用，由匯款人負擔之，但收款銀行收取(或扣除)之匯款手續費，由收款人負擔。



保險費收取方式

中國人壽收取保險費以本契約商品貨幣(美元)為限，並以中國人壽指定銀行之外匯存款帳戶存撥之。如要保人選擇由中國人壽指定銀行之外匯存款帳戶，並以自動轉帳方式繳交本契約各期保險費時，其交付保險費之匯款相關費用均由中國人壽負擔，詳細內容請參閱保單條款之約定辦理。



費率表

單位：美元/每萬元保險金額

中國人壽醫卡美滿重大傷病外幣終身健康保險(美元) 年繳保費表									
年齡	10年期		20年期		年齡	10年期		20年期	
	男性	女性	男性	女性		男性	女性	男性	女性
0	320	309	191	180	31	603	549	357	339
1	324	314	192	182	32	613	563	364	346
2	330	320	195	184	33	622	577	371	353
3	336	326	197	187	34	632	591	378	360
4	344	334	201	191	35	642	605	385	368
5	352	342	205	194	36	652	620	393	375
6	361	350	209	198	37	662	635	401	383
7	371	359	213	202	38	672	650	409	391
8	381	369	218	206	39	682	666	417	399
9	391	378	223	211	40	693	682	426	408
10	402	388	228	215	41	708	693	435	416
11	412	397	234	220	42	723	703	444	424
12	422	406	239	226	43	739	714	454	433
13	432	415	245	232	44	755	726	464	441
14	443	425	251	237	45	772	737	478	450
15	454	434	257	243	46	789	749	502	460
16	464	444	264	249	47	806	761	527	469
17	475	454	270	255	48	824	772	555	487
18	486	464	276	261	49	843	785	584	510
19	497	474	282	267	50	864	797	618	535
20	501	478	289	274	51	883	811	666	569
21	505	482	291	276	52	902	824	722	607
22	514	488	294	279	53	923	838	788	651
23	517	490	296	282	54	945	853	865	702
24	520	492	299	285	55	1,011	868	957	802
25	531	494	307	292	56	1,079	885	-	-
26	543	502	315	300	57	1,143	902	-	-
27	556	510	323	307	58	1,218	920	-	-
28	568	519	332	315	59	1,299	939	-	-
29	581	527	341	323	60	1,392	991	-	-
30	594	536	350	332	-	-	-	-	-

◎非年繳之每期保費=年繳保險費×繳別係數：半年繳=0.52、季繳=0.262、月繳=0.088。



投保規定

繳費年期	10年期	20年期
投保年齡	0歲-60歲	0歲-55歲
投保限額	3仟美元-170仟美元(保額以每仟美元為單位)	

- ★繳費方式：年繳、半年繳、季繳、月繳
- ★其他投保規定，依中國人壽相關核保規定辦理，中國人壽擁有最終承保與否之權利。

★保險費率折減：

1.繳費管道：

- ①首/續期指定金融機構帳戶自動轉帳者，享有保險費率折減1%。
- ②新契約首期應繳保險費全額以匯款方式繳交且續期繳費方式採指定金融機構帳戶自動轉帳，並於新契約受理時一併檢附「轉帳授權申請暨約定書」者，享有首期保險費率折減1%。

2.家戶團購：2人折減1.5%；3人以上折減2%(含金融機構帳戶自動轉帳保費折減)

註1：家戶團購人數定義係以「同一要保人」投保中國人壽醫卡美滿重大傷病外幣終身健康保險(美元)有效契約之「不同被保險人人數」為基礎，自第二保險單年度開始，於每年度保費計算當時中國人壽醫卡美滿重大傷病外幣終身健康保險(美元)有效契約之「不同被保險人人數」判斷保費折減資格，並於當年度享有家戶團購保險費率折減。

註2：家戶團購保險費率折減，須以金融機構自動轉帳繳交當期保費，若於應繳費月份金融機構轉帳扣款不成功，則該次保費無保險費率折減。

3.各項保險費率折減合計上限：2%



風險告知及注意事項

- ◎消費者投保前應審慎瞭解本保險商品之承保範圍、除外不保事項及商品風險。
- ◎本商品經中國人壽合格簽署人員檢視其內容業已符合一般精算原則及保險法令，惟為確保權益，基於保險公司與消費者衡平對等原則，消費者仍應詳加閱讀保險單條款與相關文件，審慎選擇保險商品。本商品如有虛偽不實或違法情事，應由中國人壽及負責人依法負責。
- ◎投保後解約或不繼續繳費可能不利消費者，請慎選符合需求之保險商品。
- ◎保險契約各項權利義務皆詳列於保單條款，消費者務必詳加閱讀了解，並把握保單契約撤銷之時效(收到保單翌日起算十日內)。
- ◎本商品為保險商品，受人身保險安定基金保障，並非存款項目，故不受存款保險之保障。
- ◎本商品簡係由中國人壽核定後統一提供，僅供客戶參考，詳細內容以保單條款為準。
- ◎人壽保險之死亡給付及年金保險之確定年金給付於被保險人死亡後給付於指定受益人者，依保險法第一百二十二條規定不得作為被保險人之遺產，惟如涉有規避遺產稅等稅捐情事者，稽徵機關仍得依據有關稅法規定或稅捐稽徵法第十二條之一所定實質課稅原則辦理；實務上死亡給付及確定年金給付依實質課稅原則核課遺產稅之例示性案例及其可能依實質課稅原則核課遺產稅之參考特徵，請詳見中國人壽網之「實質課稅原則專區」。
- ◎消費者於購買本商品前，應詳閱各種銷售文件內容，中國人壽醫卡美滿重大傷病外幣終身健康保險(美元)之預定費用率(預定附加費用率)最高35.86%，最低17.82%；中國人壽步步好康附加條款無預定費用率(預定附加費用率)；如要詳細了解其他相關資訊或因保險法第107條修訂後可能發生退費情形之範例，請洽中國人壽業務員、服務中心、服務據點(免付費電話：0800-098-889)或中國人壽企網(網址：<http://www.chinalife.com.tw>)，以保障您的權益。
- ◎本商品為外幣計價保險契約與新臺幣計價保險契約間，不得辦理契約轉換。
- ◎匯率風險：本契約各項給付、費用、保險費之收取或返還及其他款項收付，皆以美元貨幣單位為之，要保人或受益人須自行承擔與他種貨幣進行兌換，所生之匯率變動風險。
- ◎政治風險：商品貨幣(美元)之匯率可能受其所屬國家之政治因素(大選、戰爭等)而受影響。
- ◎經濟變動風險：商品貨幣(美元)之匯率可能受其所屬國家之經濟因素(經濟政策法規的調整、通貨膨脹、市場利率調整等)而受影響。
- ◎保戶於各相關保單年度解約金總領取金額與所繳保費間之關係，如下表所示(本試算結果僅供消費者參考之用，並非保證)：

20年期							
性別	年齡	男性			女性		
		5	35	55	5	35	55
保單年度	1	00.00%	00.00%	00.00%	00.00%	00.00%	00.00%
	2	04.57%	07.31%	11.19%	03.56%	06.17%	10.46%
	3	06.39%	10.04%	15.61%	04.90%	08.54%	14.62%
	4	07.52%	11.69%	18.32%	05.67%	09.97%	17.11%
	5	08.27%	12.90%	20.31%	06.33%	11.01%	18.99%
	10	10.87%	17.00%	27.58%	08.30%	14.73%	25.92%
15	11.48%	18.13%	30.07%	08.84%	15.98%	28.41%	
20	11.89%	19.12%	31.58%	09.25%	17.18%	30.72%	

註：上述之%係指各相關保單年度末之解約金÷按前一日曆年度之十二個月台灣銀行股份有限公司、第一商業銀行股份有限公司與合作金庫商業銀行股份有限公司三家銀行每月初(每月第一個營業日)牌告之二年期定期儲蓄存款最高利率之平均值0.88%複利累積之年繳已繳納法定保險費。此數值會因假設條件、取位等因素不同而有變動。

公司內部審核編號：PLD1100012

110.01.01 版

中國人壽醫卡美滿重大傷病外幣終身健康保險(美元) 4/4