

中國人壽

溢享增心

長期照顧終身保險



長照需求不分年齡

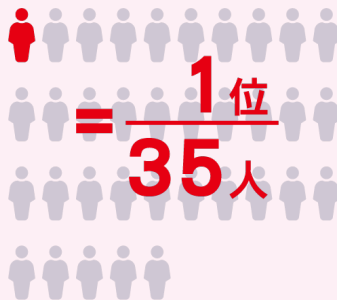
單位：人

109年台灣長照人口

每**35**人就有**1**位

長照需求人口 56萬

台灣常住人口 2,313萬



行政院109年人口及住宅普查，針對家庭長期照顧人口實施調查和統計。結果發現，各年齡層每多少人就有1位需被長期照顧：

1位 342人	1位 200人	1位 59人	1位 8人
0-25歲	25-44歲	45-64歲	65歲以上

資料來源：行政院主計總處

*相關條件及說明請參閱本銷售簡介第2-4頁及保單條款。

【商品名稱】中國人壽溢享增心長期照顧終身保險

【備查日期及文號】112.10.15中壽商二字第1123000207號

【主要給付項目】長期照顧一次保險金、長期照顧分期保險金、完全失能一次保險金、完全失能分期保險金、老年住院醫療提前給付保險金、所繳保險費（並加計利息）的退還、身故保險金或喪葬費用保險金、祝壽保險金、豁免保險費

- ◎「長期照顧一次保險金」、「長期照顧分期保險金」及因「長期照顧狀態」而「豁免保險費」，於被保險人保險年齡達十五歲（含）起始有適用。
- ◎本契約健康促進續期保險費折減僅適用於本契約繳費期間內，且本契約被保險人已成為中國人壽網路會員，並於指定期間符合所約定之條件者。
- ◎本契約被保險人應於每週定期以電子傳輸方式上傳有效步數記錄至中國人壽行動應用程式（APP）進行資料同步作業，若被保險人未能定期傳輸資料，將可能造成資料無法上傳，導致權益受損。
- ◎本契約於訂立契約前已提供要保人不低於三日之審閱期間。
- ◎本保險為不分紅保險單，不參加紅利分配，並無紅利給付項目。
- ◎本商品因費率計算已考慮脫退率致使本商品無解約金。
- ◎本商品可能發生累積所繳保險費超出身故保險金給付之情形。

中國人壽溢享增心長期照顧終身保險 1/4

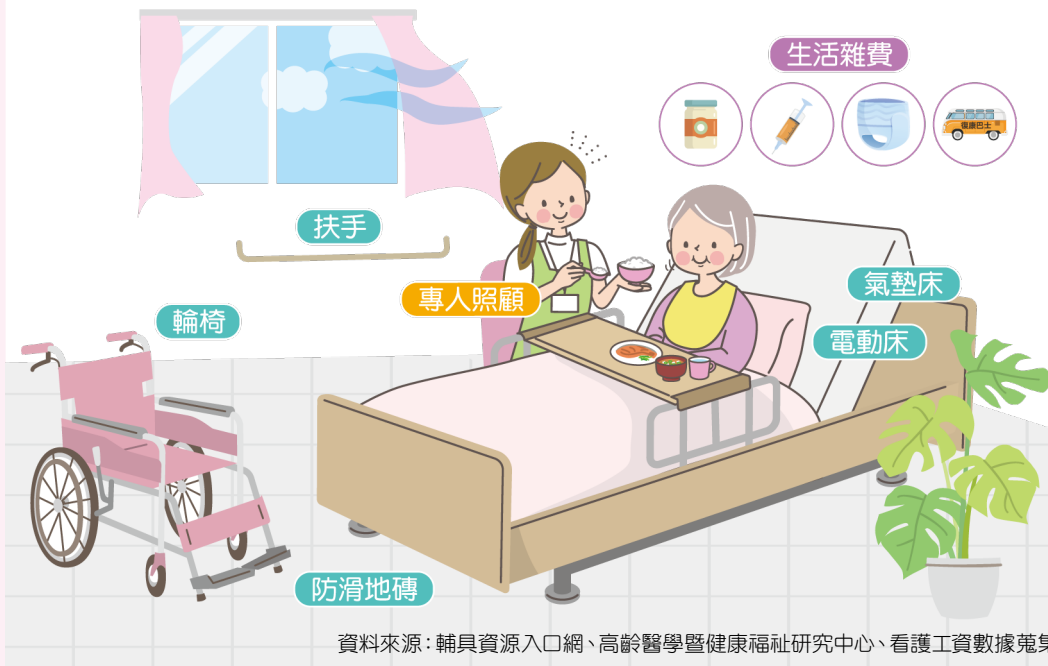


長照平均花費

若長期照顧8年，花費可能達 **500萬元**

(以每月看護費用3萬元+消耗品支出2萬元計算)

單位：新臺幣/元



資料來源：輔具資源入口網、高齡醫學暨健康福祉研究中心、看護工資數據蒐集。

設備費用

電動床、輪椅、沐浴椅、助行器、居家改造等
至少5萬元以上/次

專人照顧

外籍看護**3萬元/月**
本國看護**6萬元/月**

生活雜費

管灌食物、營養品、衛生用品等**2萬元/月**

保障內容

項次	給付項目	給付內容	給付說明								
1	長期照顧一次保險金	保險金額×6	①兩項僅給付一項，合計給付1次為限 ②長期照顧狀態，保險年齡須達15歲(含)起適用								
2	完全失能一次保險金										
3	長期照顧分期保險金	保險金額×12×分期保險金係數 (每年給付，給付上限18次)	①兩項僅給付一項，合併累計給付18次為限 ②長期照顧狀態，保險年齡須達15歲(含)起適用 ③分期保險金係數：(註1)								
4	完全失能分期保險金										
		<table border="1"> <thead> <tr> <th>給付次數</th> <th>第1-5次</th> <th>第6-10次</th> <th>第11-18次</th> </tr> </thead> <tbody> <tr> <td>係數</td> <td>1.0</td> <td>1.1</td> <td>1.2</td> </tr> </tbody> </table>		給付次數	第1-5次	第6-10次	第11-18次	係數	1.0	1.1	1.2
給付次數	第1-5次	第6-10次	第11-18次								
係數	1.0	1.1	1.2								
5	老年住院醫療提前給付保險金	保險金額×5%×實際住院日數	①繳費期滿且保險年齡達80歲(含)起適用 ②未申領過第1-4項保險金 ③不超過該次申領當時「應已繳保險費」×1.02倍扣除本項累積已付之保險金餘額(註2)								
6	豁免保險費	①「因疾病或傷害致成第1-6級失能程度之一」或「符合長期照顧狀態期間」，豁免本契約(不含其他附約)之續期保險費 ②長期照顧狀態，保險年齡須達15歲(含)起適用									
7	所繳保險費(並加計利息)的退還、身故保險金或喪葬費用保險金(註3)	按其身故當時「應已繳保險費」×1.02倍扣除已申領第1-5項保險金總和									
8	祝壽保險金	保險年齡到達100歲之保單週年日仍生存時，按其「應已繳保險費」×1.02倍扣除已申領第1~5項保險金總和									

* 上表所述內容為摘要說明**僅供參考**，詳細內容以保單條款為準。

* 免責期間：係指被保險人保險年齡達15歲(含)以後經醫院專科醫師診斷確定為長期照顧狀態之日起算，且持續符合長期照顧狀態達90日之期間。

註1：分期保險金係數給付次數之計算，係含當次分期給付及累計已給付「長期照顧分期保險金」及「完全失能分期保險金」合併計算之次數。

註2：本契約所稱「應已繳保險費」，係指以被保險人發生本契約約定保險事故當時的「保險金額」為準，

(1) 如於繳費期間內，則按本險標準體年繳保險費乘以當時保單年度數所得之金額；

(2) 如於繳費期滿後，則按本險標準體年繳保險費乘以保險單上之繳費年期所得之金額。

註3：訂立本契約時，以實際年齡未滿15歲之未成年人為被保險人，其「身故保險金」之給付於被保險人實際年齡滿15歲之日起發生效力；如被保險人於本契約有效期間內保險年齡到達16歲前死亡者，中國人壽改以下列方式給付，不適用保單條款第十七條第一、二項之約定。

(1) 被保險人於實際年齡滿15歲後身故者，中國人壽應以「所繳保險費(並加計利息)」給付「身故保險金」。

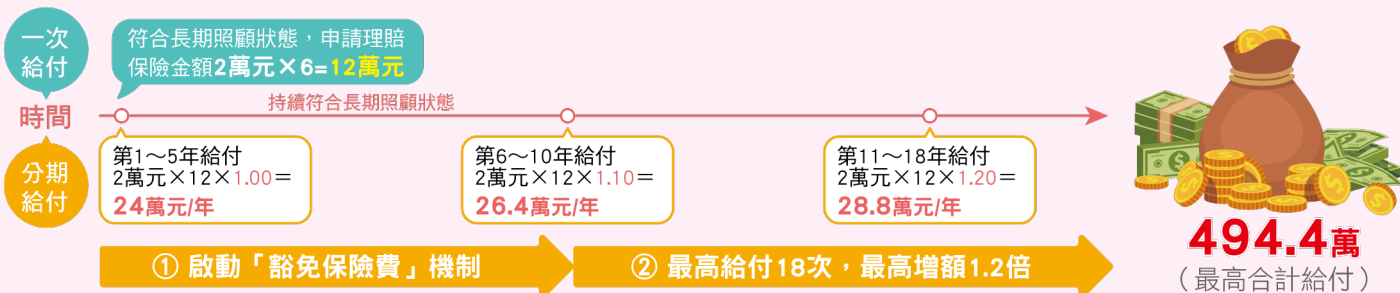
(2) 被保險人實際年齡未滿15歲前身故者，中國人壽應以「所繳保險費(並加計利息)」退還予要保人。

訂立本契約時，以受監護宣告尚未撤銷者為被保險人，其「身故保險金」變更為喪葬費用保險金。

範例說明

30歲男性，投保「中國人壽溢享增心長期照顧終身保險」保險金額2萬元，繳費期間20年期，表定年繳保險費29,000元。假設僅發生長期照顧狀態時，可領取理賠給付如下：

單位：新臺幣/元



長期照顧狀態的判定

因疾病、傷害、體質衰弱或認知障礙，經醫院專科醫師診斷判定，符合下列之生理功能障礙或認知功能障礙二項情形之一者。

生理功能障礙：依巴氏量表或依其它臨床專業評量表診斷判定，下列六項日常生活自理能力，持續存有三項(含)以上之障礙者：①進食障礙 ②移位障礙 ③如廁障礙 ④沐浴障礙 ⑤平地行動障礙 ⑥更衣障礙

認知功能障礙：經診斷判定為失智狀態且依臨床失智量表(CDR)評估達中度(含)以上(即CDR大於或等於2分，非各分項總和)者。

完全失能等級

- 雙目均失明者。
- 兩上肢腕關節缺失者或兩下肢足踝關節缺失者。
- 一上肢腕關節及一下肢足踝關節缺失者。
- 一目失明及一上肢腕關節缺失者或一目失明及一下肢足踝關節缺失者。
- 永久喪失咀嚼或言語之機能者。
- 四肢機能永久完全喪失者。
- 中樞神經系統機能遺存極度障害或胸、腹部臟器機能遺存極度障害，終身不能從事任何工作，經常需醫療護理或專人周密照護者。

※長期照顧狀態、完全失能等級之各項詳細定義，請參閱保單條款。

步數保費折減說明 (實際年齡達18足歲且成為中國人壽網路會員之被保險人適用)

契約生效後，
使用裝置隨時記錄步數。
同步綁定「中壽i生活APP」
每週定期登入上傳，
於各「指定期間」內取
最高「有效步數」之120日
步數平均計算，符合條件者，
即可依所列級別享保費折減。

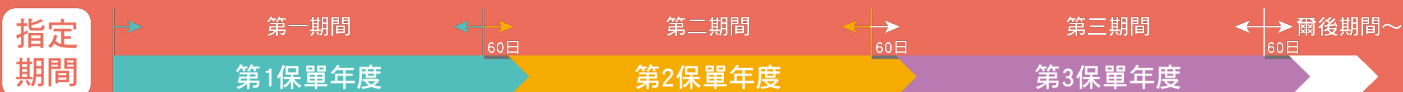


搜尋 中壽i生活

(若未能定期登入，可能造成資料無法上傳，導致權益受損。)

級別	平均步數	費率折減(%)
1	5,000~5,999步	1%
2	6,000~7,499步	3%
3	7,500步以上	5%

(若「平均步數」未達5,000步，則費率折減為0%)



- 「指定期間起始日」：係指本契約生效且被保險人成為中國人壽網路會員之日。
- 「保單年度結算日」：係指本契約每一保單年度之保單週年日前60日。
- 「指定期間」：為本契約繳費期間內：
第一期間：為指定期間起始日起至該保單年度結算日止。但若指定期間起始日晚於或等於該保單年度結算日，則第一期間為零日。
第二期間：為指定期間起始日與該保單年度結算日翌日，二者取其較晚之日起至下一保單年度結算日止。
爾後各期間：為前一期間之保單年度結算日翌日起至下一保單年度結算日止，之後以此類推。
- 「有效步數」係指以行動裝置或其他裝置所記錄之步數，並透過中國人壽約定方式成功上傳至中國人壽行動應用程式(APP)資料庫之每日行走步數。
- 「行動應用程式(APP)」係指中國人壽設計予行動裝置使用之應用程式。
- 「平均步數」係指被保險人於各「指定期間」內取最高「有效步數」之120日步數平均計算，若「有效步數」之日數未達120日，則不足日數之「有效步數」皆以0步計之。

單位：新臺幣/元/每千元保險金額

年齡	男性	女性	年齡	男性	女性	年齡	男性	女性
0	1,331	1,737	24	2,202	2,875	48	4,509	5,245
1	1,353	1,769	25	2,254	2,946	49	4,709	5,435
2	1,377	1,804	26	2,317	3,017	50	4,929	5,636
3	1,403	1,840	27	2,380	3,088	51	5,165	5,865
4	1,431	1,878	28	2,445	3,159	52	5,416	6,109
5	1,460	1,916	29	2,510	3,230	53	5,677	6,369
6	1,491	1,957	30	2,576	3,301	54	5,961	6,652
7	1,522	1,998	31	2,646	3,373	55	6,332	6,956
8	1,554	2,041	32	2,718	3,445	56	6,761	7,315
9	1,588	2,085	33	2,793	3,516	57	7,211	7,711
10	1,622	2,130	34	2,868	3,588	58	7,769	8,155
11	1,658	2,177	35	2,943	3,660	59	8,560	8,683
12	1,695	2,225	36	3,018	3,742	60	9,418	9,376
13	1,732	2,275	37	3,094	3,823	61	10,514	10,231
14	1,770	2,326	38	3,171	3,905	62	11,588	11,085
15	1,809	2,378	39	3,248	3,986	63	12,733	12,200
16	1,843	2,418	40	3,338	4,068	64	13,879	13,398
17	1,881	2,459	41	3,437	4,172	65	15,029	14,846
18	1,922	2,500	42	3,565	4,298	66	16,225	16,013
19	1,965	2,545	43	3,703	4,435	67	17,423	17,181
20	2,009	2,592	44	3,846	4,581	68	18,623	18,356
21	2,056	2,664	45	4,000	4,733	69	19,862	19,539
22	2,104	2,734	46	4,160	4,896	70	21,106	20,868
23	2,152	2,804	47	4,326	5,065			

單位：新臺幣/元/每千元保險金額

年齡	男性	女性	年齡	男性	女性	年齡	男性	女性
0	950	1,235	24	1,555	2,039	48	3,128	3,708
1	966	1,258	25	1,590	2,085	49	3,258	3,841
2	983	1,283	26	1,631	2,131	50	3,388	3,984
3	1,002	1,310	27	1,672	2,178	51	3,514	4,133
4	1,023	1,337	28	1,714	2,226	52	3,704	4,291
5	1,044	1,366	29	1,755	2,273	53	3,911	4,458
6	1,066	1,395	30	1,796	2,324	54	4,096	4,642
7	1,089	1,426	31	1,841	2,375	55	4,306	4,841
8	1,112	1,456	32	1,886	2,426	56	4,698	5,069
9	1,137	1,488	33	1,931	2,479	57	5,091	5,316
10	1,162	1,522	34	1,976	2,534	58	5,483	5,600
11	1,188	1,557	35	2,021	2,590	59	5,876	5,927
12	1,216	1,591	36	2,079	2,649	60	6,313	6,301
13	1,244	1,628	37	2,137	2,709	61	7,064	7,019
14	1,273	1,665	38	2,196	2,771	62	7,810	7,786
15	1,302	1,703	39	2,254	2,837	63	8,576	8,553
16	1,325	1,733	40	2,312	2,904	64	9,342	9,321
17	1,348	1,765	41	2,405	2,982	65	10,118	10,088
18	1,371	1,796	42	2,498	3,068	66	-	-
19	1,394	1,831	43	2,592	3,160	67	-	-
20	1,417	1,863	44	2,685	3,258	68	-	-
21	1,452	1,906	45	2,778	3,359	69	-	-
22	1,486	1,949	46	2,889	3,470	70	-	-
23	1,521	1,994	47	3,008	3,583			

單位：新臺幣/元/每千元保險金額

年齡	男性	女性	年齡	男性	女性	年齡	男性	女性
0	744	957	24	1,239	1,579	48	2,504	2,866
1	757	975	25	1,268	1,613	49	2,613	2,969
2	770	995	26	1,312	1,647	50	2,725	3,079
3	786	1,016	27	1,345	1,682	51	2,836	3,190
4	802	1,037	28	1,380	1,718	52	2,966	3,306
5	819	1,060	29	1,413	1,753	53	3,115	3,429
6	836	1,083	30	1,450	1,793	54	3,275	3,565
7	854	1,107	31	1,495	1,832	55	3,468	3,713
8	873	1,131	32	1,523	1,872	56	3,685	3,879
9	893	1,156	33	1,553	1,914	57	3,923	4,058
10	913	1,183	34	1,583	1,958	58	4,203	4,266
11	935	1,210	35	1,616	2,003	59	4,568	4,501
12	957	1,237	36	1,668	2,049	60	4,998	4,746
13	980	1,266	37	1,709	2,096	61	-	-
14	1,003	1,295	38	1,749	2,146	62	-	-
15	1,026	1,325	39	1,792	2,200	63	-	-
16	1,050	1,349	40	1,841	2,255	64	-	-
17	1,076	1,374	41	1,903	2,317	65	-	-
18	1,091	1,399	42	1,972	2,383	66	-	-
19	1,107	1,427	43	2,057	2,452	67	-	-
20	1,132	1,452	44	2,136	2,526	68	-	-
21	1,156	1,482	45	2,217	2,601	69	-	-
22	1,181	1,513	46	2,303	2,686	70	-	-
23	1,211	1,546	47	2,402	2,771			

※非年繳之每期保費=年繳保險費×繳別係數：
 半年繳=0.52、季繳=0.262、月繳=0.088。

★投保年期及投保年齡

10年期	15年期	20年期
0~70歲	0~65歲	0~60歲

★投保限額：新臺幣5,000元-10萬元（以千元為投保單位）

★繳費方式：年繳、半年繳、季繳、月繳

★保險期間：達保險年齡100歲之保單週年日

★轉帳優惠：1%


注意事項

- ◎消費者投保前應審慎瞭解本保險商品之承保範圍、除外不保事項及商品風險。
- ◎本商品簡介係由中國人壽核定後統一提供，僅供客戶參考，詳細內容以保單條款為準。
- ◎本商品經中國人壽合格簽署人員檢視其內容業已符合一般精算原則及保險法令，惟為確保權益，基於保險公司與消費者衡平對等原則，消費者仍應詳加閱讀保險單條款與相關文件，審慎選擇保險商品。本商品如有虛偽不實或違法情事，應由中國人壽及負責人依法負責。
- ◎投保後解約或不繼續繳費可能不利消費者，請慎選符合需求之保險商品。
- ◎保險契約各項權利義務皆詳列於保單條款，消費者務必詳加閱讀了解，並把握保單契約撤銷之時效（收到保單翌日起算十日內）。
- ◎本商品為保險商品，受人身保險安定基金保障，並非存款項目，故不受存款保險之保障。
- ◎人壽保險之死亡給付及年金保險之確定年金給付於被保險人死亡後給付於指定受益人者，依保險法第一百十二條規定不得作為被保險人之遺產，惟如涉有規避遺產稅等稅捐情事者，稽徵機關仍得依據有關稅法規定或納稅者權利保護法第七條所定實質課稅原則辦理；實務上死亡給付及確定年金給付依實質課稅原則核課遺產稅之例示性案例及其可能依實質課稅原則核課遺產稅之參考特徵，請詳見中國人壽企網之「實質課稅原則專區」。
- ◎本保險所稱之『住院』，係指被保險人經醫師診斷其疾病或傷害必須入住醫院，且正式辦理住院手續並確實在醫院接受診療者，但不包含全民健康保險法第五十一條所稱之日間住院及精神衛生法第三十五條所稱之日間留院。保險公司辦理理賠作業於需要時會參據醫學專業意見審核被保險人住院之必要性。
- ◎消費者於購買本商品前，應詳閱各種銷售文件內容，中國人壽溢享增心長期照顧終身保險之預定費用率（預定附加費用率）最高31.50%，最低17.21%；如要詳細了解其他相關資訊，請洽中國人壽業務員、服務中心、服務據點（免付費電話：0800-098-889）或中國人壽企網（網址：<https://www.chinalife.com.tw>），以保障您的權益。

中國人壽提供金融友善服務專線為身障者提供專屬保險商品諮詢，同時也為行動不便之保戶及65歲以上長者提供保單諮詢、櫃台或到府預約服務，我們將依您需求提供所需協助並安排專人接待。

中國人壽金融友善服務專線

免付費服務專線：0809-006-868

海外諮詢專線：國際冠碼+886-2-66003594